



100年先の未来へ
この技術が暮らしを守る。

～タービン屋でつかむ、一生モノのスキルと誇り～



会社概要

社名	有限会社 吉田工業
本社	〒974-8261 福島県いわき市植田町西荒田 24番地の1
上越事業所	〒943-0804 新潟県上越市新光町 2-3-8 オフィス牛木 202
代表者	吉田 忠克
設立	1987年5月12日
資本金	1000万円【資本準備金(1.1億円)】
従業員	65名 [2026年4月1日現在]
許認可・登録	<ul style="list-style-type: none"> ○福島県知事許可 一般 <ul style="list-style-type: none"> ・機械器具設置工事業 ・管工事業 ・とび・土工事業 ・解体工事業 電気工事業 ○古物商 福島県公安委員会許可 第251220000414号 ○労働者派遣事業 (派 07-300578)
事業内容	<ul style="list-style-type: none"> ○火力・原子力発電設備の保守、点検、建設 ○配管、嵩、土木工事 ○福島第一原子力発電所の復興工事、廃炉工事 ○放射線管理業務 ○管理員、監督、事務の派遣 ○移動式クレーンのリース ○各種工具等の製造販売



Instagramも更新中!

募集要項

募集職種：技術系総合職

所在地 本社(福島県いわき市)、上越事業所(新潟県上越市)
 勤務時間 8:00~17:00(休憩60分、実働8時間)
 基本給 求人票をご確認ください。
 諸手当 時間外手当、通勤手当、家族手当、住宅手当、出張手当、役職手当、技能手当
 昇給・賞与 昇給:年1回(4月) 賞与:年2回(8月・12月)
 休日休暇 週休2日制(土日)、GW、夏季、年末年始休暇、有給休暇、慶弔休暇等
 社会保険 健康保険、厚生年金、雇用保険、労災保険
 試用期間 有(6カ月・労働条件の変更なし)
 主な現場エリア 福島県・新潟県を中心とした東日本エリアの発電所
 ※業務により全国各地への出張あり
 求人票をご確認ください。



▶選考の流れ.....詳しい流れについては、ご応募いただいた後にご案内いたします。



お問い合わせ 人事部 025-520-6636 jinji@yoshida-kougyou.net



Q. 吉田工業ってどんな会社なの？

暮らしに欠かせないライフラインを/
**A. 電力を支える
 職人集団です！**

福島県いわき市を拠点に、全国各地の火力及び原子力発電所のメンテナンス業務を主力としている会社です。1974年に創設し、1987年に法人化。業界内でも老舗といわれるくらいの歴史を紡いできました。設備の安定的な運転を守り、電気を絶えず供給することで、人々の暮らしに、社会に、明るい未来を創造することが吉田工業の使命です。

Q. どんな仕事をしているの？

**A. 発電所設備の据付工事、保守・点検
 建設工事を総合的に担っています。**

吉田工業の技術は、バイオマス発電やIGCC（石炭ガス化複合発電）の工程短縮やコスト削減に生かされています。また、福島第一原子力発電所における復興工事、ロボット調査にも携わり、地域の人々の生活を支える一役を担っています。

仕事内容・社風についての動画はこちら

発電所の建設現場へ潜入！



施工管理

建設工事現場で指揮・監督をして、安全かつ効率的に作業が進められるように、工事全体を取り仕切る司令塔です。

足場葺

作業をするための鉄製の足場を組み立てます。主に配管やケーブルトレイの敷設に先行して、作業用の足場を設置します。現在は3DCADなどを活用し、無駄のない仮設足場の組み立てを行っています。

鉄骨葺

巨大建造物の骨となる鉄骨を組み立てる仕事です。あらかじめ必要な大きさに建設現場に搬入されてきた鋼鉄製の鉄骨をクレーンで吊り上げて、ボルトや溶接で接続していきます。

移動式クレーンオペレーター

ラフタークレーンを操りながら、資機材を搬入します。高度な技術と安全性が求められる、とても繊細な作業です。

天井クレーンオペレーター

建物内に設置された天井クレーンを操作して荷物や資材を吊り上げます。100t以上の重量物をミリ単位で微調整・吊り上げる技術が必要です。構内での作業では注目度NO.1!

【断面図】
 2F タービン・発電機
 1F ポンプ・配管



図面作成

CADソフトを使って設計図を作成する仕事です。建築士やCAD設計士の業務を補助する立場であるため、設計補助とも呼ばれます。

放射線管理

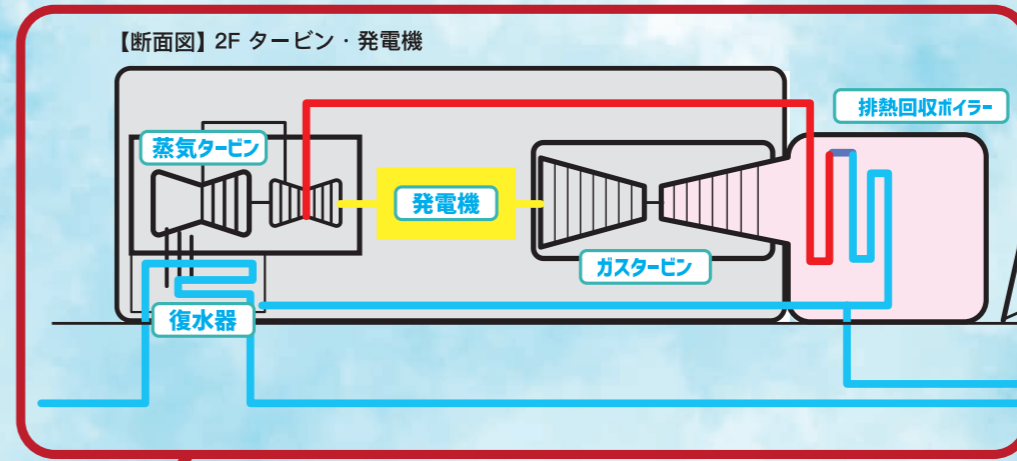
主に原子力や放射線に影響のある現場でみんなが安全に作業できるように、放射線量を測定し作業計画を立てます。

溶接工

金属を加熱して溶かし、接着をする仕事です。主にプラント内では蒸気配管や冷却水配管、吸排気ダクトなどの配管接続部の溶接をします。また、技術力の高い方はボイラーや圧力容器の溶接も行います。

配管工

水・空気・冷媒・ガス・油・蒸気などの液体や気体を、金属管やダクト（風道）などで移送、排出する機器類を設置します。



機械据付工

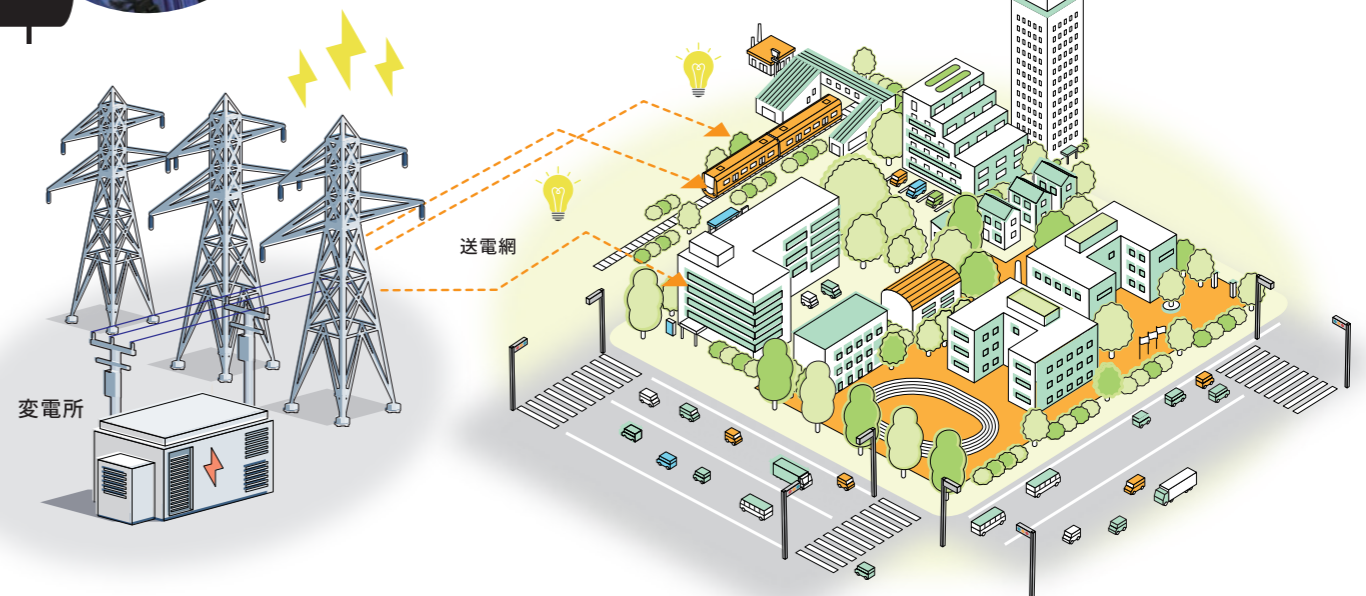
工場や建設現場で使用する大型の機械や精密機器などを設置します。精密機械の中には、少しズレが発生するだけで正しく稼働しないことがあるため、専門的な知識や技術が必要です。



大館バイオ建設工事動画check!



2023年に行った「大館バイオマス発電所建設工事」の鉄骨組立時の一枚です。この工事の計画から完成までの様子を動画にまとめました。

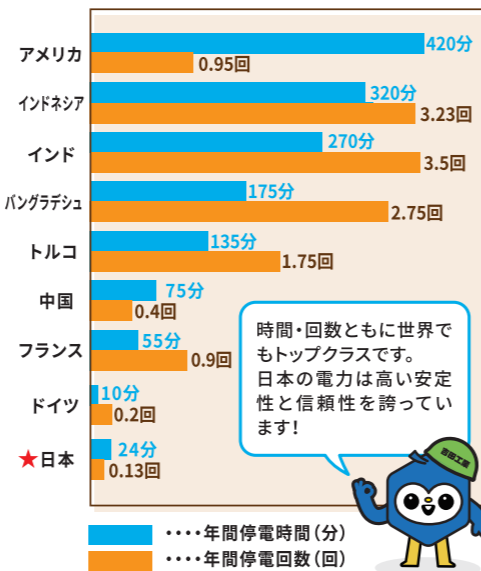


低い日本の停電率が

ニッチな技術でニッポンの電力を支えています

日本の家庭が経験する停電は全国平均約0.13回/年(約8年に1回)となっており、停電による電力供給停止時間も全国平均で約24分/年と、世界でもトップクラスの電力信頼性を誇ります。
 (※国際的に使われている信頼性指標「年間停電回数(SAIFI)」と「年間停電時間(SAIDI)」の2024年度データ(2026年1月公開))
 それは自然災害を含むさまざまなリスクを想定し、発電所や送配電設備を計画的に点検・整備し、異常を未然に防ぐ体制が整っているからです。その背景には、高度な設備技術だけでなく、現場で支える”人の力”があります。私たち吉田工業の仕事は、その最前線で電力の安定を支えることです。「使えることが当たり前」になっている電気ですが、私たちの手元に送られて来るまでには、たくさんの人の手が加わっています。日々の点検と整備が、社会の「当たり前」を守っています。見えないところで社会を動かす——それが私たちの使命です。

各国の停電時間(SAIDI)と停電回数(SAIFI)の比較



時間・回数ともに世界でもトップクラスです。日本の電力は高い安定性と信頼性を誇っています!

AIの時代でも社会を支えるのは人の技術

AI技術がどんなに進んでも、発電所の安全と安定を守るメンテナンスは、将来も必要とされ続ける仕事です。設備を実際に点検し、異常を見極め、最適な整備を行うのは、人にしかできない専門技術だからです。

日本の安定した電力供給を現場から支えているという誇りとやりがい、ここにはあります。

職人の道具箱

現場で活躍する工具たち。普段現場で使っている工具の中から、ほんの一部をご紹介します。

インパクトレンチ

強い回転力でボルトやナットを締めたり緩める電動工具。



グラインダー

金属を削ったり切ったりするときに使う工具。金属部品の加工・仕上げ作業で使用します。



玉掛けワイヤー

クレーンで重い機械を安全に吊り上げる道具。発電所では重量機器が多いため、点検時によく使用されます。



墜落防止器具

高所作業の際に作業者の墜落を防ぐために体に装着する安全帯、命綱です。



腰道具

工具を腰に装着して持ち運び、現場作業を効率化するための装備。



レーザー芯出し器

レーザーで機械の位置のズレを測る測定器。回転機械の軸のズレを測定し調整する作業で使用します。



ダイヤルゲージ

部品のわずかなズレや動きを測る測定器。軸の振れ計測や機械部品の位置調整をする際に使用します。



Tig溶接機

金属を高品質に溶接する装置。主に配管の溶接や補修をする際に使用します。



ギャブラー

機械の部品を軸から引き抜くときに使う工具。手では外せない機械部品を安全に引き抜きます。



吉田工業 voice



しめ4兄弟

失敗を恐れず、ぜひ挑戦してください。

人生は山登りのようなものです。まっすぐ登れば険しく、ジグザグに進めば時間がかかるかもしれません。しかし、どの道を選んでも、実際に登って見なければ見えない景色や得られない達成感があります。人生や仕事に、最初から用意された正解はありません。大切なのは、自分で選んだ道を信じ、その道を自らの行動で正解にしていくことです。

挑戦の先にこそ、成長があります。

Vision

目指すべき姿は... どの発電所からも信頼され頼られる会社です。

新入社員に伝えたいこと

挑戦する人に未来は開ける!



Message

社長からのメッセージ

吉田工業は、これまで確かな技術力によって多くの信頼を築いてきました。職人として成長するためには、「できない」で終わらせない姿勢が大切です。日々の努力と柔軟な発想を大切にしながら、先輩社員の技術を学び、吸収し、自分の力にしていきたいでしょう。

profile

出身: 福島県いわき市
趣味: ゴルフ、クルージング
好きな言葉: 「継続は力なり」

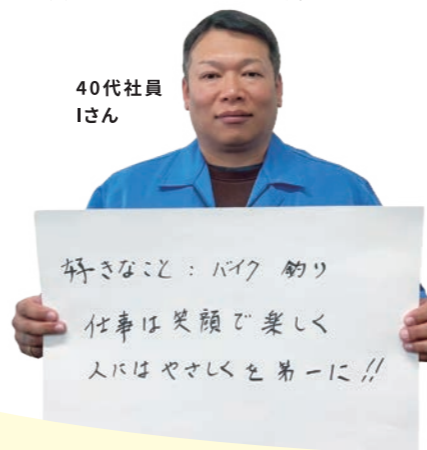
代表取締役
吉田 忠元

技も育て 心も育て 笑顔も育てる

仕事のやりがいを感じる瞬間

吉田工業では、様々なジャンルの仕事をします。その中でも最もやりがいを感じるのは新設工事です。初めは図面上にしかなかったものを、まっさらな何もない場所に建物として完成させ、「形」として残すことが出来ます。その瞬間が最もやりがいを感じる瞬間です。また、自分が指導する立場として、指導した若手社員が成長し、自信をもって現場で動いている姿を見ることも大きなやりがいを感じています。

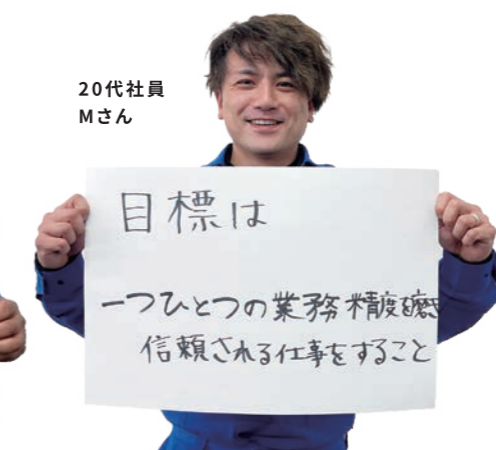
40代社員 Iさん



休日の過ごし方

子どもがバスケを習っているので、試合の応援に行くことが多いです。オフの日は、自宅の庭と一緒に練習をしながら、子どもとの時間を楽しんでいます。少しずつ出来るが増えていく姿に喜びを感じるとともに、子どもの成長をうれしく思っています。出張先での休日は、ラーメン巡りをするのが定番です。ラーメンが好きなので、これからもいろんな地域のお店を開拓したいと思っています。

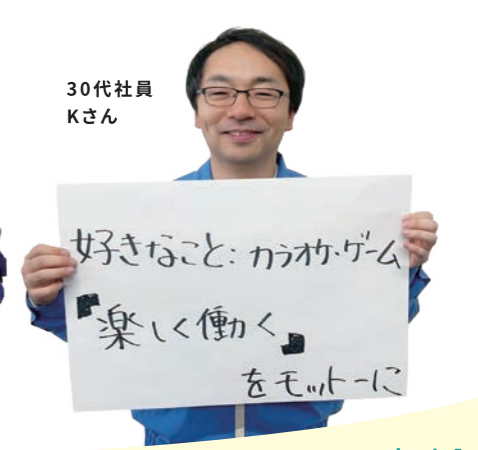
20代社員 Mさん



職場の雰囲気

社員同士の連携を大切にしながら、チームで協力して業務を進めている職場です。日頃からコミュニケーションが取りやすく、分からないことや困ったことがあれば気軽に相談できる環境が整っています。先輩社員がしっかりフォローする体制があるため、経験が浅い方や新しく入社される方も安心して仕事を覚えていくことができます。

30代社員 Kさん



わたしたちが **笑顔** の職人です!

社内報もcheck!



吉田工業で働く「8つの魅力」

入社して、はじめて気づく

社員が口を揃えて語る、吉田工業の魅力。外からは見えない“働きやすさの理由”をご紹介します。

創業50年以上の歴史



福島県いわき市に本社を構え、半世紀以上。約60名の職人集団が発電所の保守・メンテナンスを通じ、日本の電力インフラを支え続けてきました。積み重ねてきた実績と信頼が、揺るがない基盤となっています。

活躍のフィールドは全国規模



全国を飛び回るワクワク感も、この仕事の魅力のひとつです。スケールの大きな現場で培った技術は、どこでも通用する希少価値の高い力に!

各地のご当地グルメや観光を楽しめるのも密かな楽しみです♪

2017年入社 Mさん

将来が見えるキャリアパス



自己評価制度

半期ごとの面談で自分の成長を実感しながら、次の目標に挑戦! スキルを可視化する評価制度のもと、「技術・マネジメント・理念」への貢献が正當に評価され、頑張りが給与・賞与に反映されます。

技術を伸ばす教育制度

現場の専門知識からIT、マネジメントまで幅広く学べる環境があります。また、年次に応じて取得を推奨する資格制度も整えています。

	入社後6ヶ月	1~3年目	4年目~	6年目~
新卒社員研修	・新入社員研修 ・OJT研修	1対1で専属のメンターが付いてサポート		それぞれのキャリアに向けて学び続け、高度な専門性を持つプロフェSSIONALを目指します!
フォローアップ研修		・配属後フォロー研修 ・専門職講習 ・リスキリング講習 ・ITスキル研修	・原価管理 ・実行予算管理 ・工程管理 ・見積作成	
資格取得支援				

福利厚生

社員寮があるので、初めての一人暮らしも安心してスタートできました!

2025年入社 Aさん 2025年入社 Sさん 2025年入社 Tさん

各種社会保険完備	退職金制度(中退共)	定期健康診断
生活習慣病予防健診 40歳から5年ごと受診可	24時間対応の健康相談窓口	各種手当支給 住宅・通勤 家族手当
作業服等貸与 通勤着・作業着 防寒着のいずれかを年1回新調	安全用品貸与	社内イベント開催
UIターン支援		
住宅・社員寮完備 月2万円	転居者用補助 移住される方に最大10万円を支給	帰省費用補助 地元への帰省費用を最大5万円補助

社宅

2LDK (単身・世帯)



社内イベント

御吉田工業 忘年会



忘年会

釣り大会



BBQ



社員寮

1K7畳(単身)

ランドリー

キッチン

バス・トイレ

現場力を上げる資格取得サポート

取得費用全額補助

職人のスペシャリストを目指そう!

“職人力”を高める資格一覧

- ☑ とび技能士(1・2級)
- ☑ 溶接管理技術者(特別級・1・2級)
- ☑ アーク溶接
- ☑ ガス溶接
- ☑ ステンレス鋼溶接
- ☑ 半自動溶接
- ☑ 石油工業溶接士
- ☑ ボイラー溶接士(特別・普通)
- ☑ 大型特殊車両運転士
- ☑ 移動式クレーン運転士
- ☑ クレーン・デリック運転士
- ☑ 土木施工管理技士(1・2級)
- ☑ 管工事施工管理技士(1・2級)
- ☑ 放射線取扱主任者(1・2級)
- ☑ 玉掛け
- ☑ 小型移動式クレーン
- ☑ 足場作業主任者
- ☑ 酸素欠乏・硫化水素危険作業主任者

年間休日120日

しっかり休める環境

「仕事もプライベートも、全力で楽しむ。」その想いのもと、働きやすい環境づくりを推進しています。週休2日制(土日休み)に加え、GW・夏季・年末年始の連続休暇もあり、しっかり休める環境です。

オン・オフのメリハリがあり、プライベートも大切にできます。

2020年入社 Nさん

国が認めたユースエール認定企業

若者の採用・育成に積極的で、働きやすい環境が整っている企業として、厚生労働省よりユースエール認定を受けています。建設業界の中でも、働きやすい環境の証です。

※2024年度実績

- 月平均残業時間 10.3時間
- 年平均有給取得日数 16.4日
- 育児休業取得率 100%

人事スタッフによる職場環境の説明動画はこちらからチェック!!>>>

